

# VIRTUÁLNÍ ZNAČENÍ ČAR

Katalog 2024 - 2025

Virtuální značení čar - CZ

ALIS Tech Ltd.  
[www.alis-tech.com](http://www.alis-tech.com)





Logistické značení čar

## Virtuální značení čar & Paletových pozic

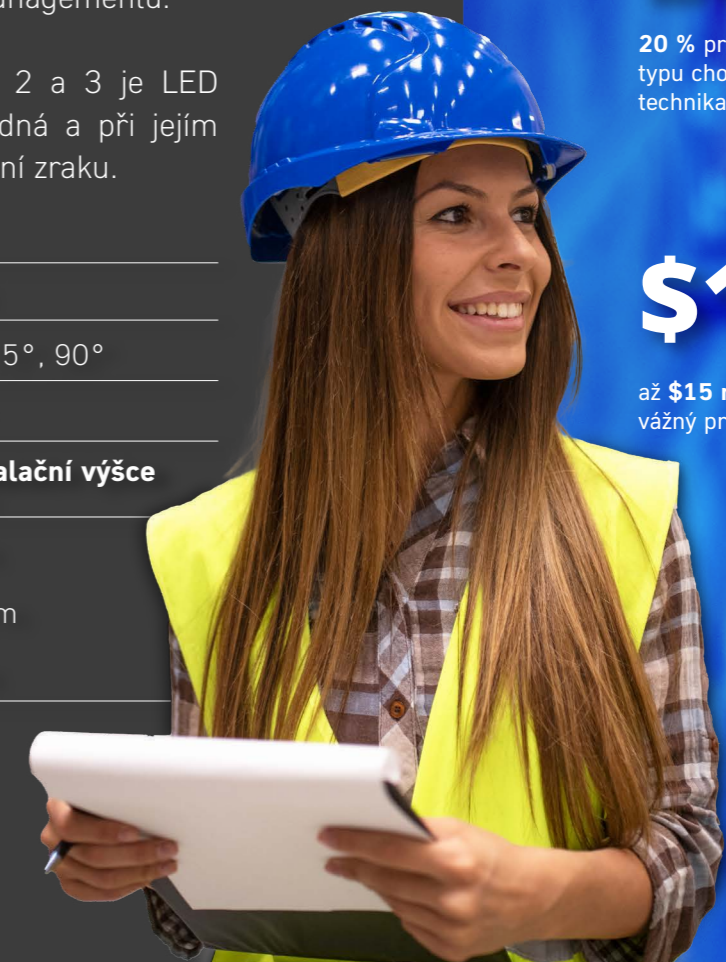
- ✓ **Prodloužená životnost značení** - už žádné další náklady spojené s údržbou a přeznačováním čar.
- ✓ **Rychlá a snadná navigace** - pomáhá zaměstnancům rychleji a efektivněji se orientovat v provozu, což vede ke zvýšení produktivity a minimalizaci chyb.

## Vysoce viditelné podlahové značení

Nejvyspělejší optický systém umožňuje projekci vysoce viditelného značení, které uchvátí i to nejnáročnější oko z řad top managementu.

Narozdíl od laserů kategorie 2 a 3 je LED technologie zdravotně nezávadná a při jejím používání nedochází k poškození zraku.

<b>Třída ochrany</b>	IP 65
<b>Kompatibilní optiky</b>	55°, 75°, 90°
<b>Výkon</b>	70W
<b>Délka čáry v závislosti na instalační výšce</b> (instalační výška projektoru vs. délka čáry)	
55°	1:1 m
75°	1:1.5 m
90°	1:2 m



**80 %**

až 80 % všech pracovních úrazů je zapříčiněno chybou lidského faktoru

**20 %**

20 % pracovních nehod je typu chodec vs. manipulační technika

**\$15 million**

až \$15 millionové pokuty za vážný pracovní úraz



Dokonalejší způsob značení

**Další úroveň možností oživení  
pracovního prostoru.**

Projektory nové třídy

## Navrženy tak, aby odolávaly těm nejtěžším podmínkám.

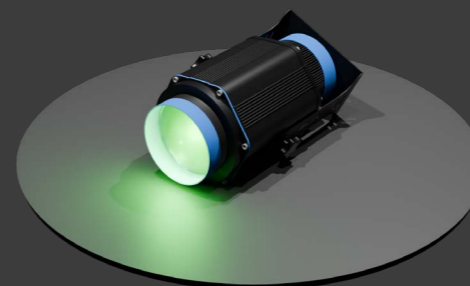
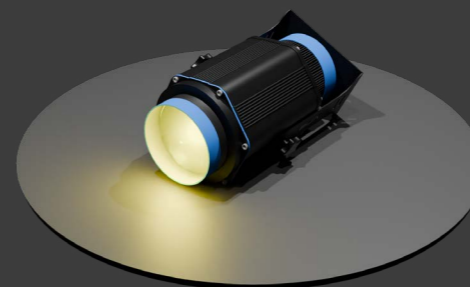
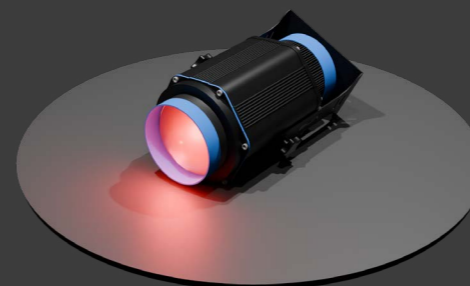
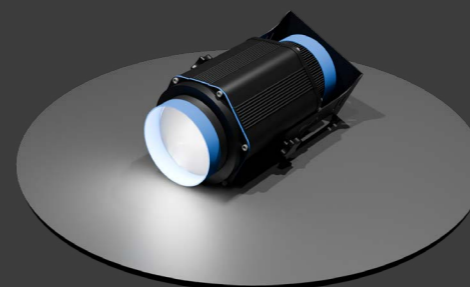
- ✓ Díky speciálně upravenému optickému systému maximalizují potenciál intenzity svitu a délky čáry.
- ✓ Hravě konkurují konvenčním technikám značení.



## Revoluce ve značení nadměrných břemen

Snadná aplikace pro virtuální značení těžkých břemen přenášených jeřábem:

1. Uchycení projektoru na jeřáb.
2. Přizpůsobení úhlu projekce rozměrům břemene.
3. Zakrácení délky čar pomocí stínidel projektorů pro dosažení požadovaného tvaru finální projekce.



Trusted By 400+



VOLVO



HYUNDAI



SKODA

Nestlé

**ALIS Tech Ltd.**

Tuřanka 1222/115, Slatina 627 00 Brno, Czechia

E: [sales@alis-tech.com](mailto:sales@alis-tech.com) | T: +420 605 020 977

CIN: 06728103 | VAT ID: CZ06728103



Co-funded by  
the European Union



MINISTRY OF INDUSTRY AND TRADE  
OF THE CZECH REPUBLIC